

REGLES DU JEU DU MISTIGRI

« NE PAS FINIR AVEC LE MISTIGRI ENTRE LES MAINS »

- ◊ Commence par distribuer toutes les cartes.
Les joueurs regardent dans leur jeu, s'ils peuvent constituer des paires.
S'ils en ont, ils les posent devant eux, face découverte. Le jeu peut alors commencer.
- ◊ Le premier joueur tire une carte au hasard, dans le jeu de son voisin. Il regarde s'il peut former une paire avec cette nouvelle carte: si oui, il la pose et rejoue; Si non, il la garde, et c'est au joueur suivant de tirer une carte dans le jeu de son voisin et ainsi de suite.
- ◊ Le joueur qui a constitué le plus de paires sans avoir le Mistigri à la fin du jeu a gagné.
- ◊ Le joueur possédant le Mistigri a quant à lui perdu.

A noter: le joueur le plus jeune commence et le jeu se déroule dans le sens des aiguilles d'une montre.



coccinelle



coccinelle



abeille



abeille



frelon



frelon



guêpe



guêpe



fourmi



fourmi



moustique



moustique



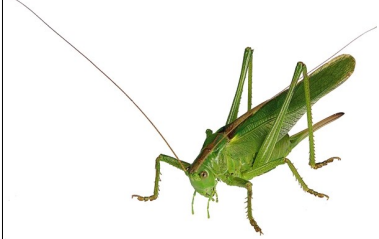
mouche



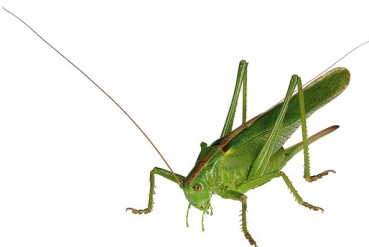
mouche



sauterelle



sauterelle



bourdon



bourdon



papillon



papillon



blatte



blatte



punaise



punaise



moucheron



moucheron



tipule



tipule



libellule



libellule



doryphore



doryphore



mistigri

